

TERMÔMETRO GLOBO ITEG500



FUNÇÃO DATALOGGER

BARRA DE SENSOR DESTACÁVEL

NORMAS NR-15, NHO-06 E ISO7243

BATERIA RECARREGÁVEL

SOFTWARE DE AQUISIÇÃO

PRODUTO 100% NACIONAL

Características Técnicas

Display LCD (16 caracteres x 2 linhas).

Entrada Sensor: Pt100 , 3 fios CLASSE A.

Escala: -50 a 150°C .

Resolução do conversor: 5000 pontos.

Precisão: 0,1%.

Resolução: 0,1°C.

Efetua calculo IBUTG interno e Externo.

Indica temperaturas: Sensores Úmido, Seco e de Globo.

Temperatura da Barra de Sensores: 120 °C.

Taxa de Amostragem: 2/seg.

Capacidade de Armazenamento: 300.000 leituras.

Comunicação: Porta USB / Bluetooth (Opcional).

Congelamento de Leitura (Data Hold).

Alimentação: Bateria recarregável e fonte externa.

Consumo: 18 mA.

Temp. de trabalho: -10 a 60°C.

Autonomia bateria : 40 horas.

Comprimento máximo do cabo do sensor: 10 metros.

Conexão sensores: DB 9 pinos.

Material gabinete e maleta: ABS.

Grau de proteção: IP40.

Teclado: Multifunção.

Emissividade do Globo: < 0,95.

Dimensão do Globo: 6" ou 2".

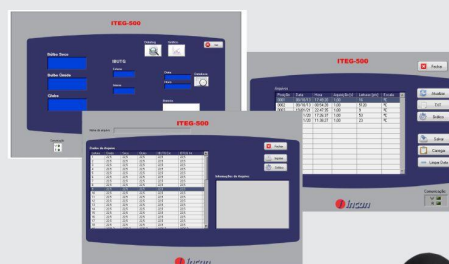
Dimensões termômetro: 190 x 126 x 59 mm.

Dimensões maleta: 460 x 320 x 170 mm.

Dimensões pedestal máximo: 700 a 1900 mm.



Software Aquisição



Acessórios



Maleta para Transporte



Tripé

